



Safe Exam Browser



Safe Exam Browser(SEB)について



■ Moodle専用のブラウザ

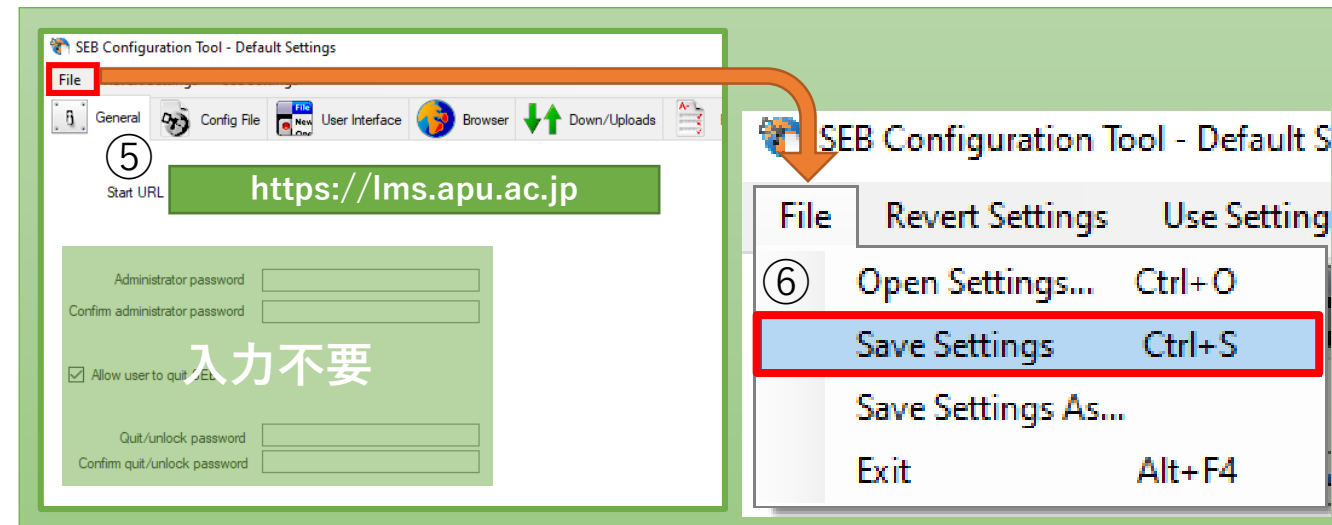
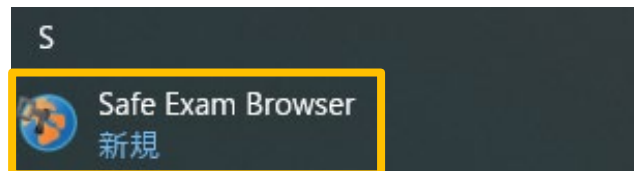
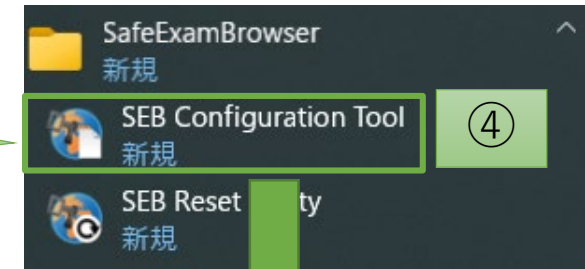
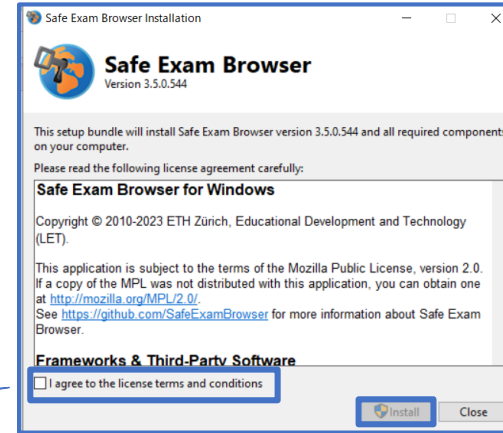
- 授業内でMoodleのテストを受験する際に、このアプリをインストールしておくことが求められることがあります。

■ 授業内のテスト受験の際に「Safe Exam Browser」の案内があった場合、受験前までに、インストール、設定を完了させてください。

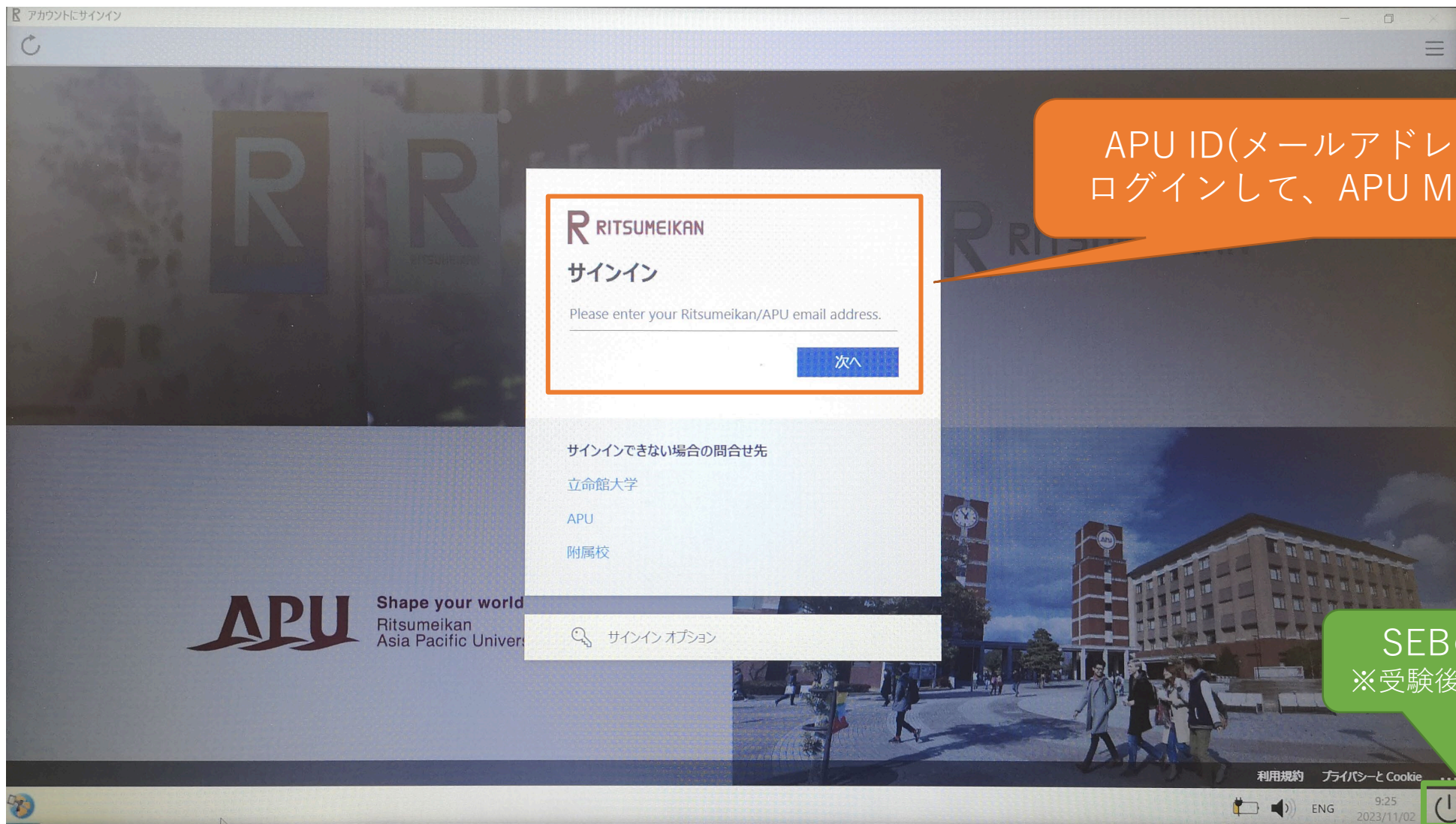
■ 個人端末(BYOD)でSEB利用の場合は、以下の点に注意してください

- 端末に関わらず、入力は英語キーボードの設定になります。
 - アルファベットは一緒ですが、記号入力が違います。(「@」「()」「:」「;」など)
- スマートフォンやタブレット端末では、利用、インストールできません。
- 自身の端末でSEB利用に問題がある場合は、[D棟3階の貸出PCロッカー](#)の利用してください。
- SEB詳細やバグについては[アプリ開発会社Webページ](#)から確認して下さい

- ① [アプリ開発会社Webサイト](#)から要件を満たしているか確認(英語のみ)
- ② [ダウンロードページ](#)から、自分の端末にあったインストーラーをダウンロード
- ③ ダウンロードしたファイルを起動し、インストール
- ④ インストール後、「SEB Configuration Tool」を起動
- ⑤ 「Start URL」へ「<https://lms.apu.ac.jp>」を入力
- ⑥ 「File」から「Save Settings」をクリックして閉じる
- ⑦ Safe Exam Browserを起動



Safe Exam Browserを起動



アカウントにサインイン

R RITSUMEIKAN
サインイン

Please enter your Ritsumeikan/APU email address.

次へ

サインインできない場合の問合せ先

- 立命館大学
- APU
- 附属校

🔍 サインイン オプション

APU Shape your world
Ritsumeikan
Asia Pacific University

利用規約 プライバシーとCookie

9:25
2023/11/02

APU ID(メールアドレス)とPWで
ログインして、APU Moodleを利用

SEBの終了はここから
※受験後、必ず終了してください