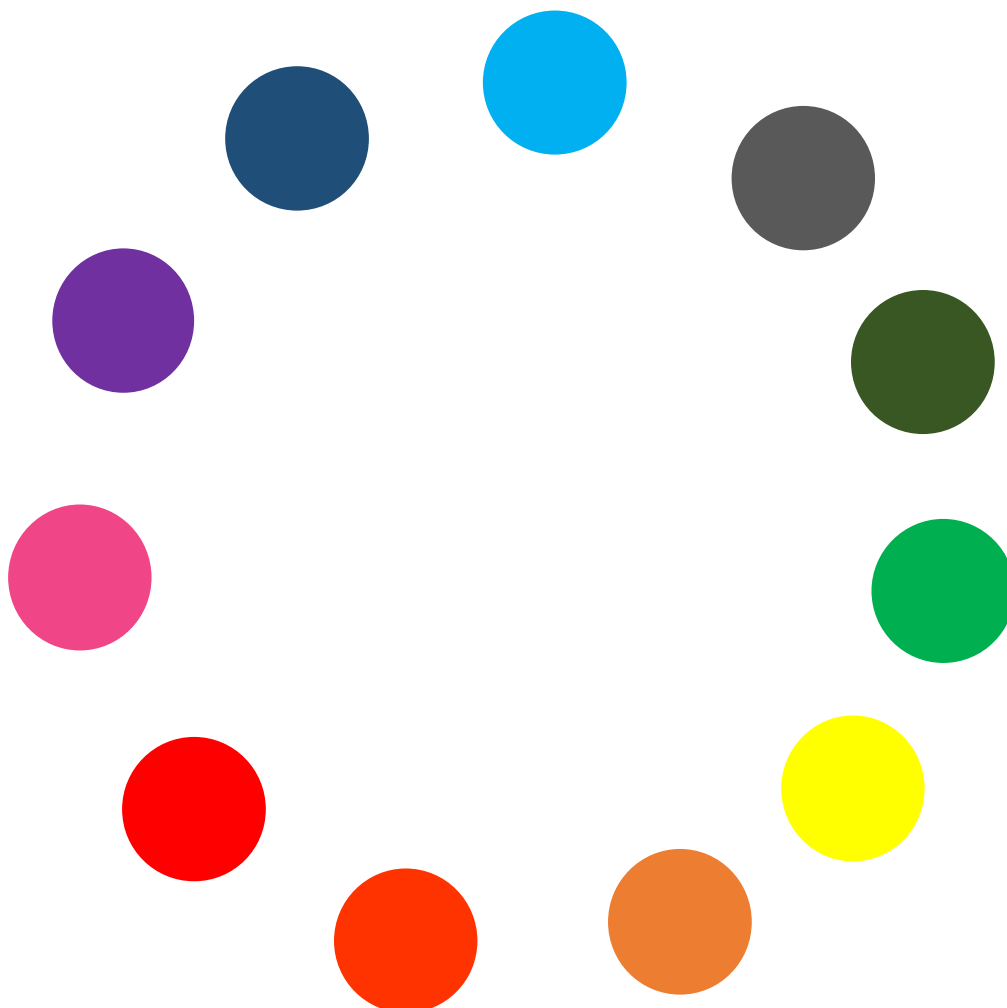


APU
Library

ANNUAL REPORT

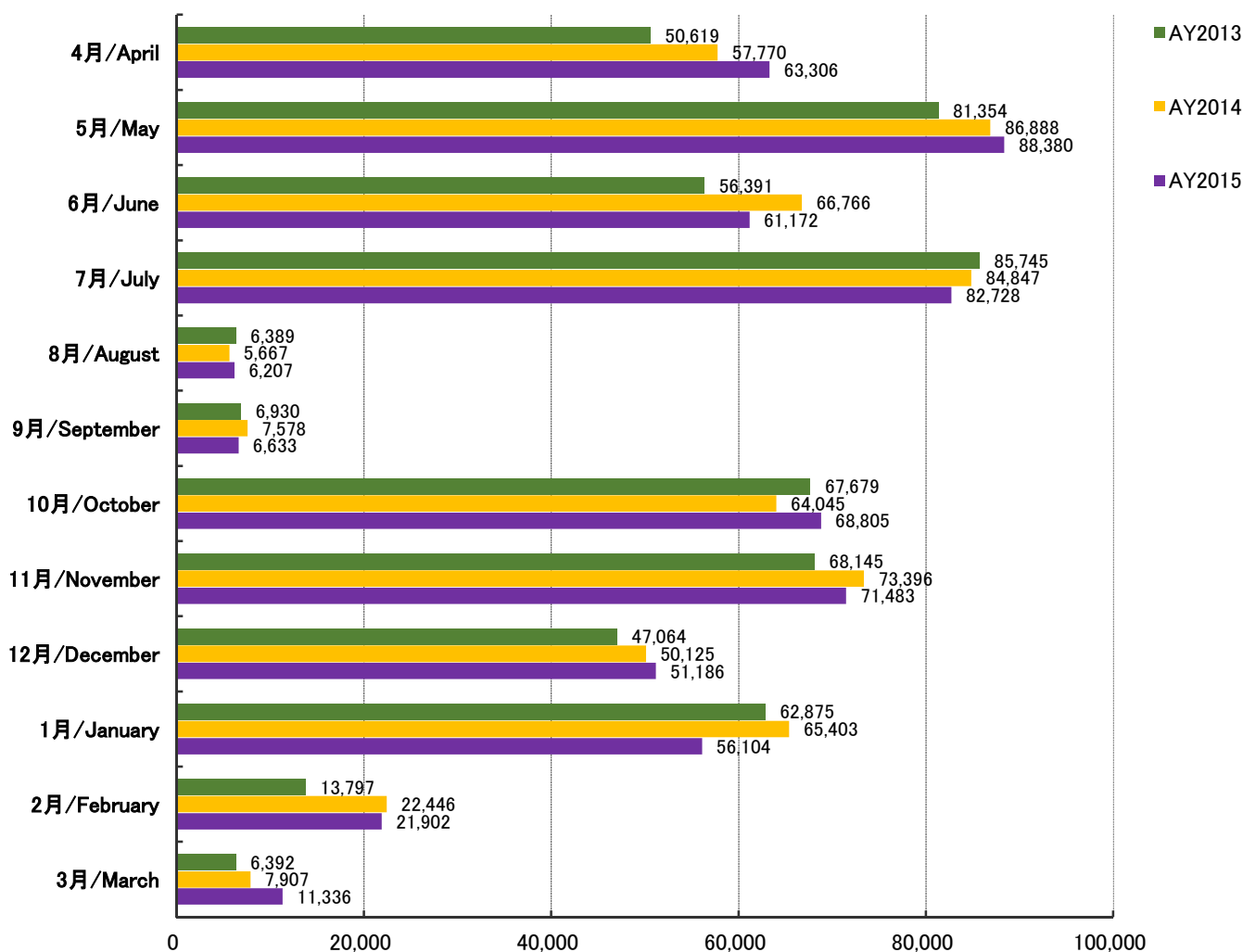
アニュアルレポート

AY2015

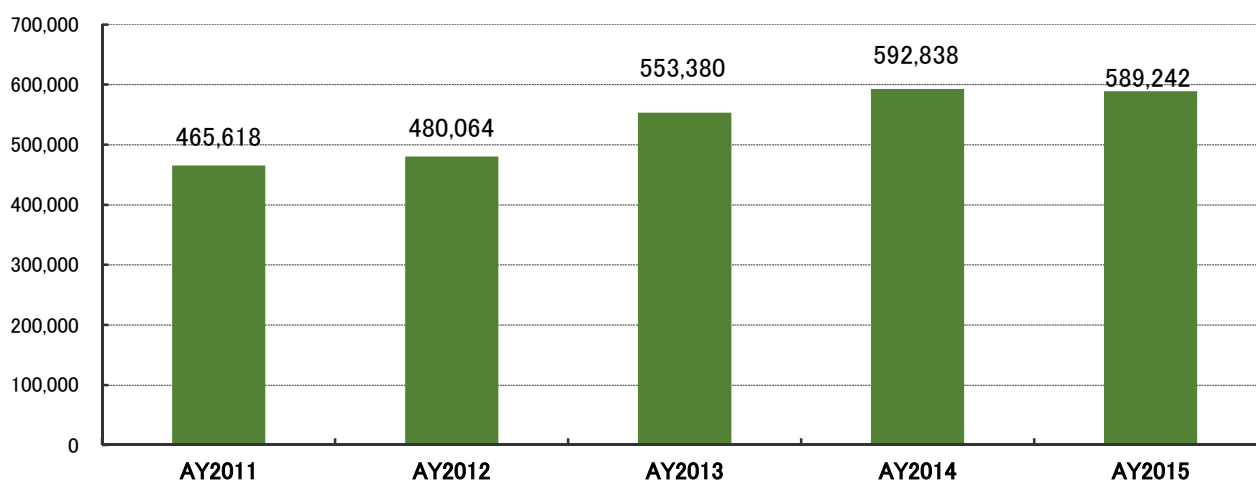


発行日：2016年7月
Publication Date : July, 2016

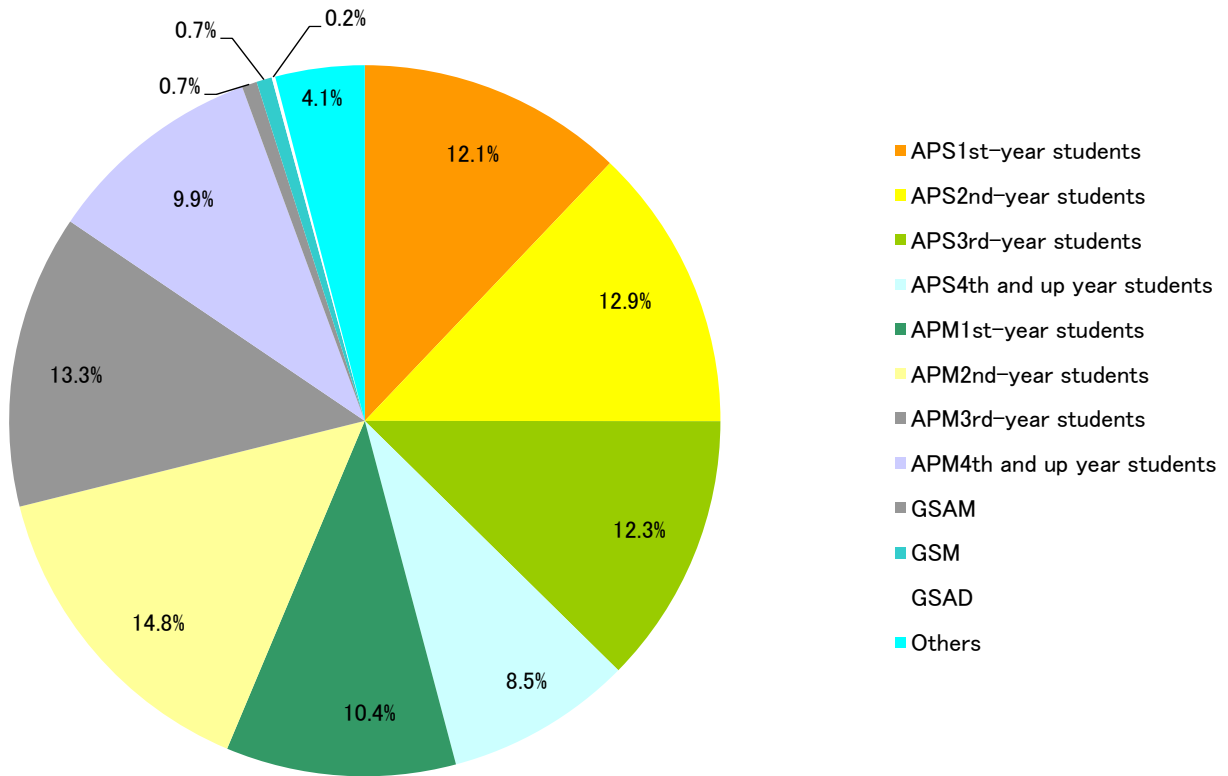
1) 月別入館者数(延べ数)(過去3年間比較)/ By month number entrance(total number)(For past 3 years)



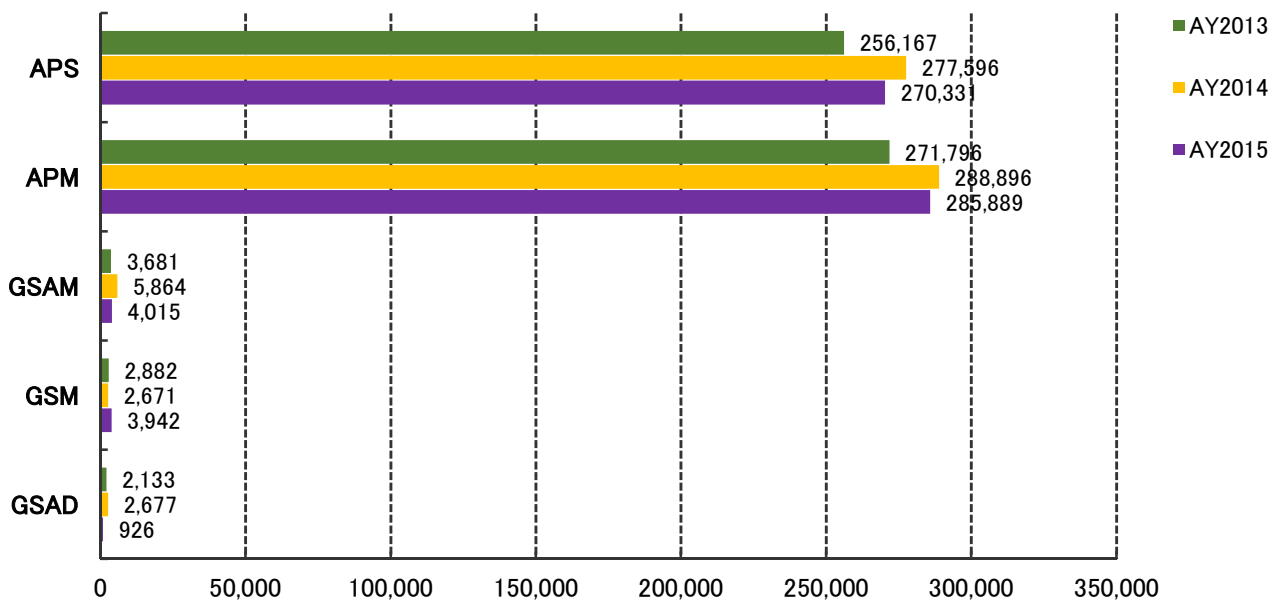
2) 年間入館者数(延べ数)(過去5年間比較)/ Number of entrance(total number)(For past 5 years)



3) 入館者別割合 / Ratio per person

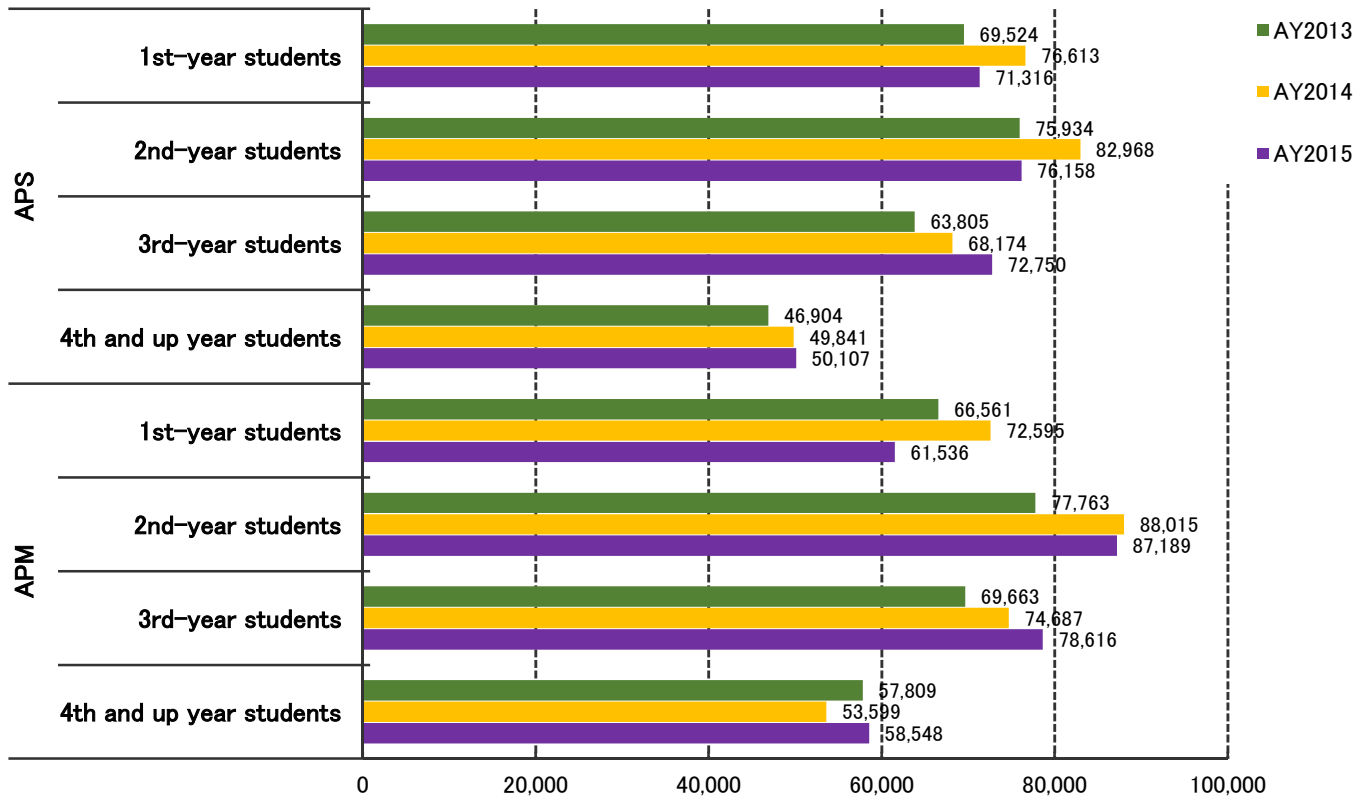


4) 学部生・院生 所属別入館者数(延べ数)(過去3年間比較)
/ All students college based number of entrance (For past 3 years)



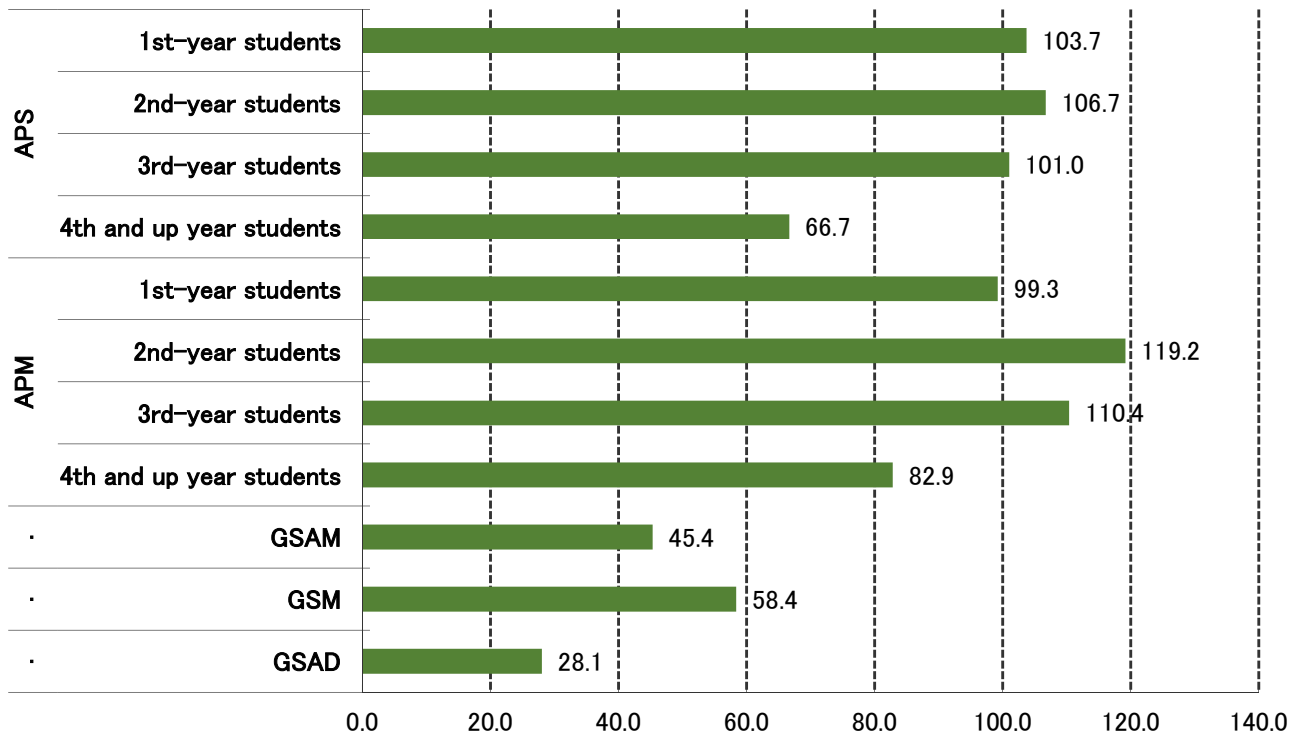
5) 学部生 所属・回生別入館者数(延べ数)(過去3年間比較)/

Under Graduate student-year in each college based number of entrance (For past 3 years)

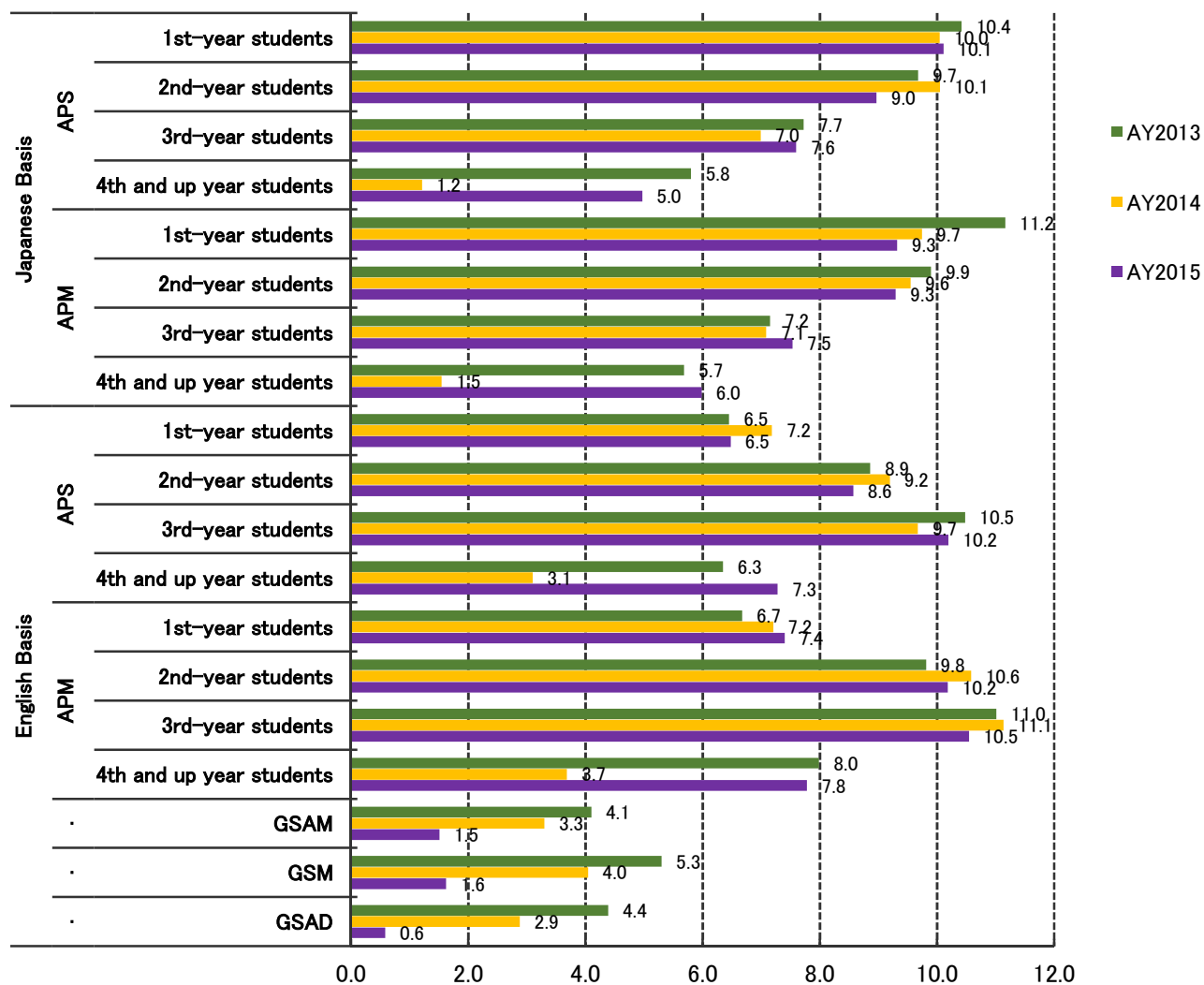


6) 学部生・院生 所属・回生別1人当たり平均入館回数 /

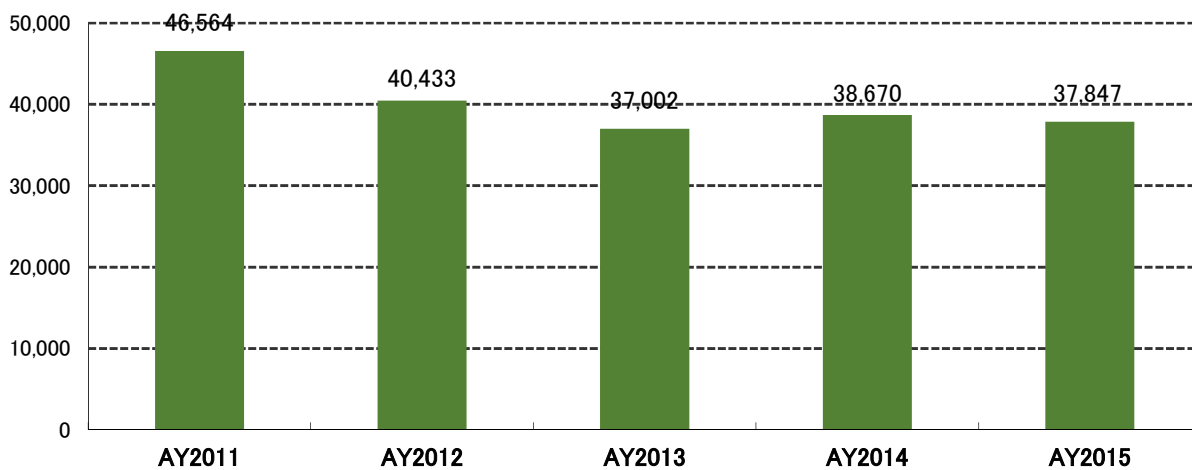
All students college average entrance per person (entrance number for one year)



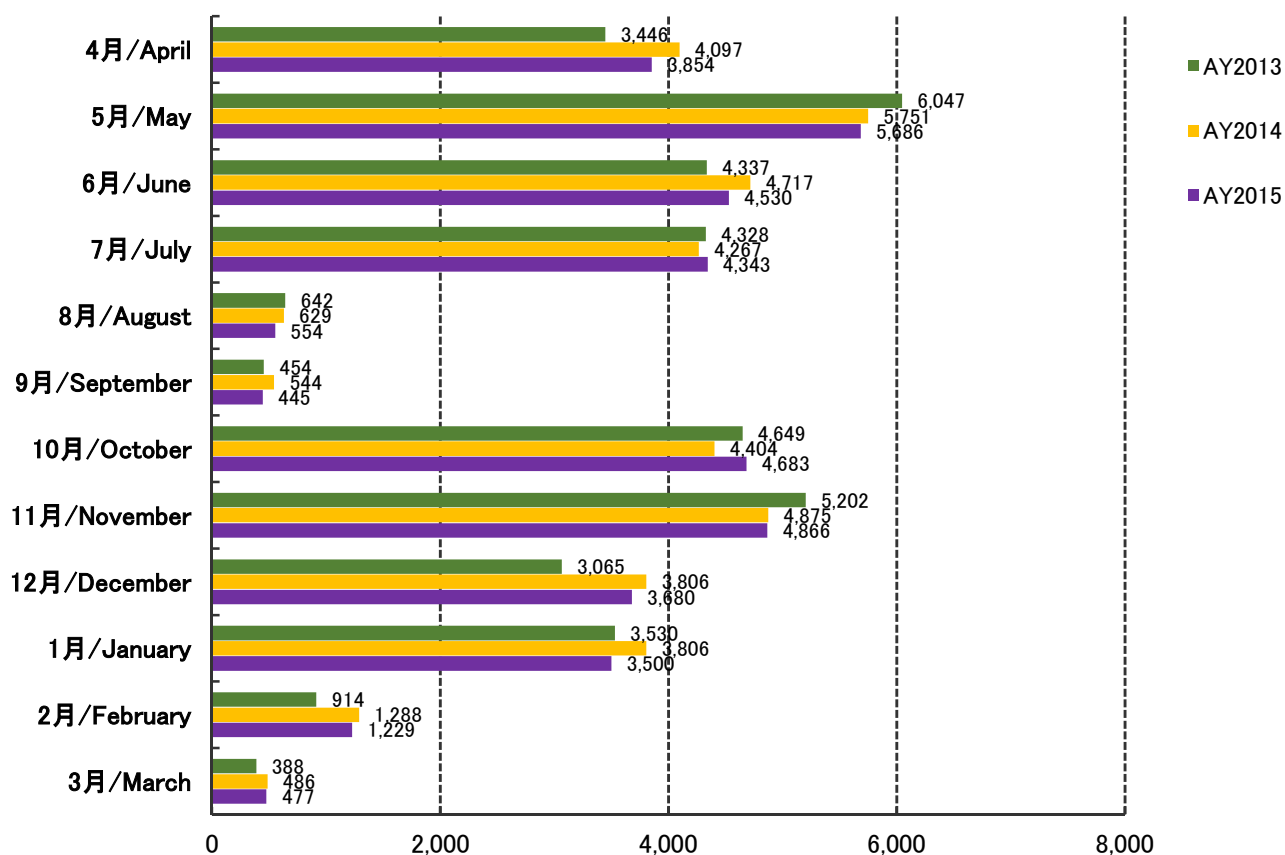
7) 学部生・院生 言語基準別：所属1ヶ月平均入館回数（過去3年間比較） /
 All students language basis and college average entrance per month (For past 3 years)



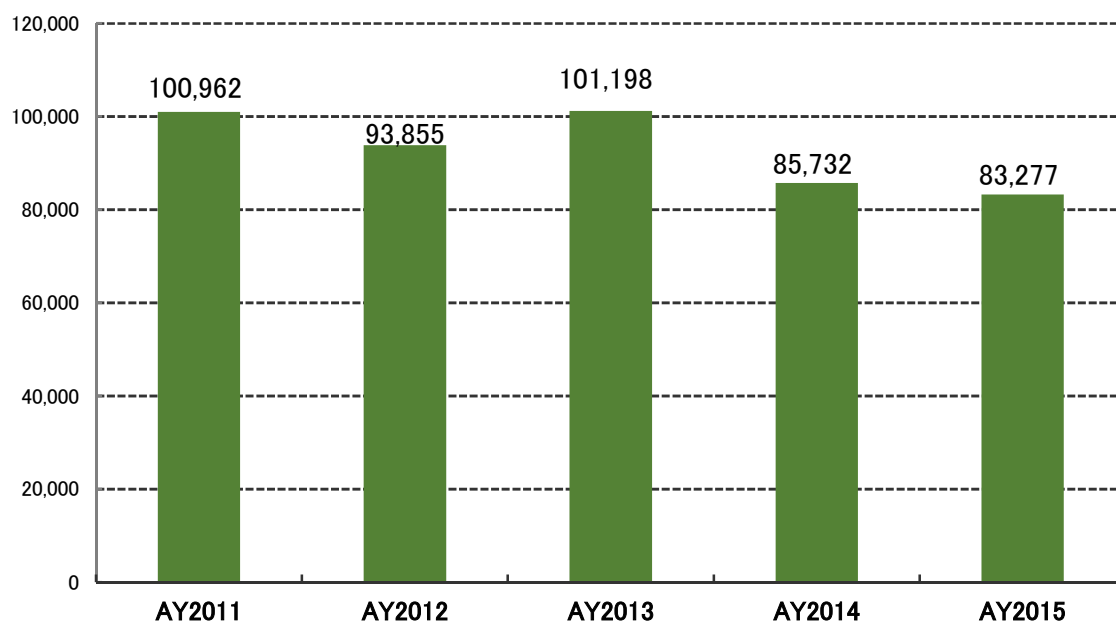
8) 学部生・院生年間貸出人数（過去5年間比較） /
 All students annual number of people loaning (For past 5 years)



9) 学部生・院生月別貸出人数(過去3年間比較) /
All students monthly number of people loaning (For past 3 years)

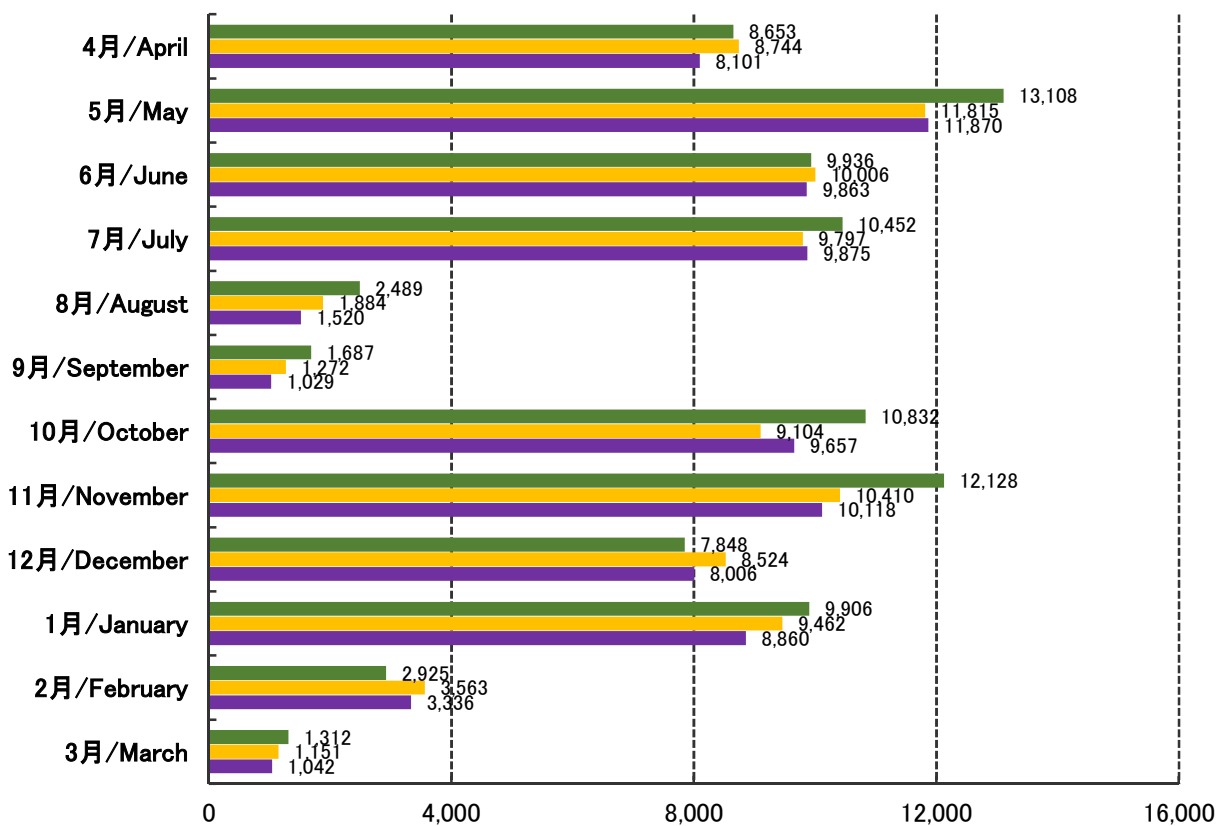


10) 貸出冊数(延べ数)(過去5年間比較) / Circulation (total number) (compare from past 5 years)

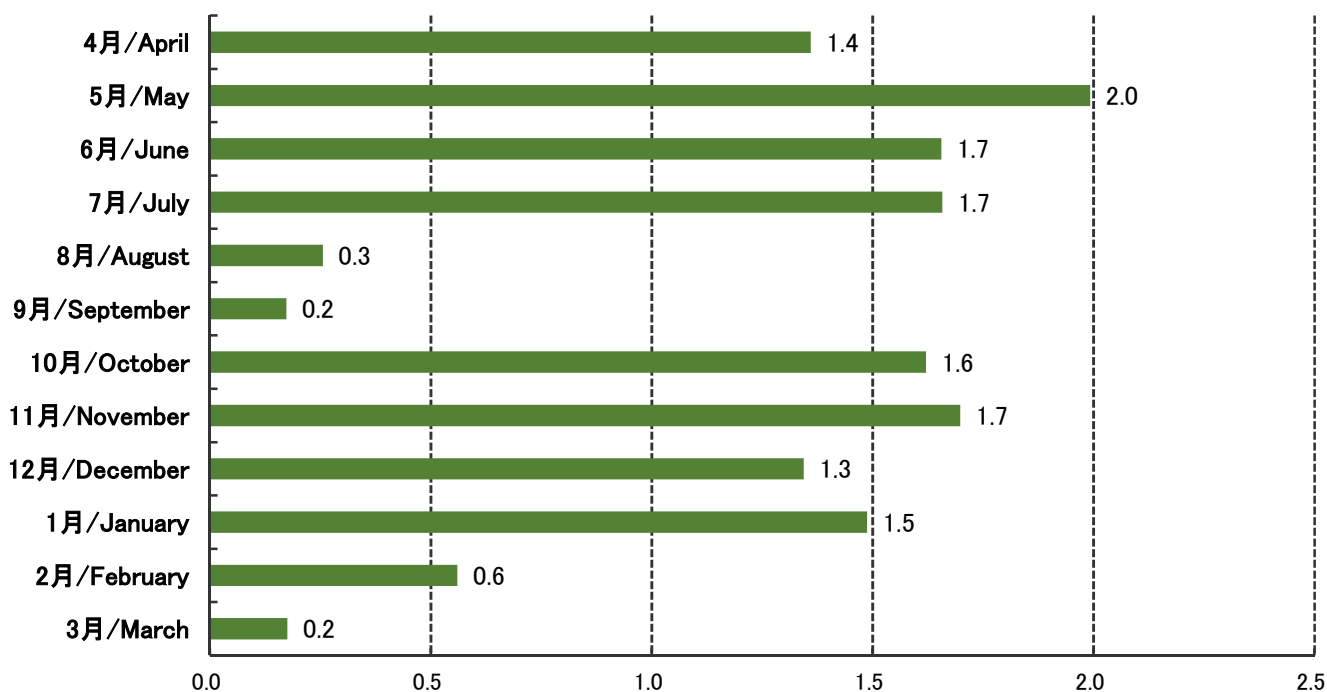


11) 学部生・院生 月別貸出冊数(延べ数)(過去3年間比較) /

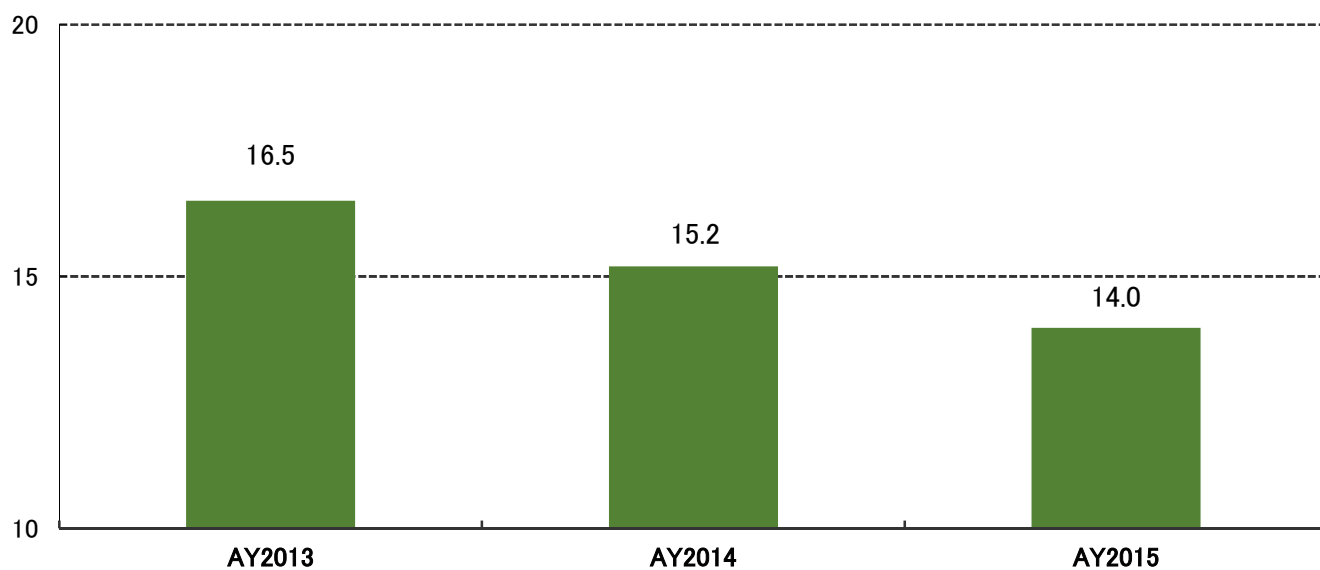
All students monthly circulation (total number) (compare from past 3 years)



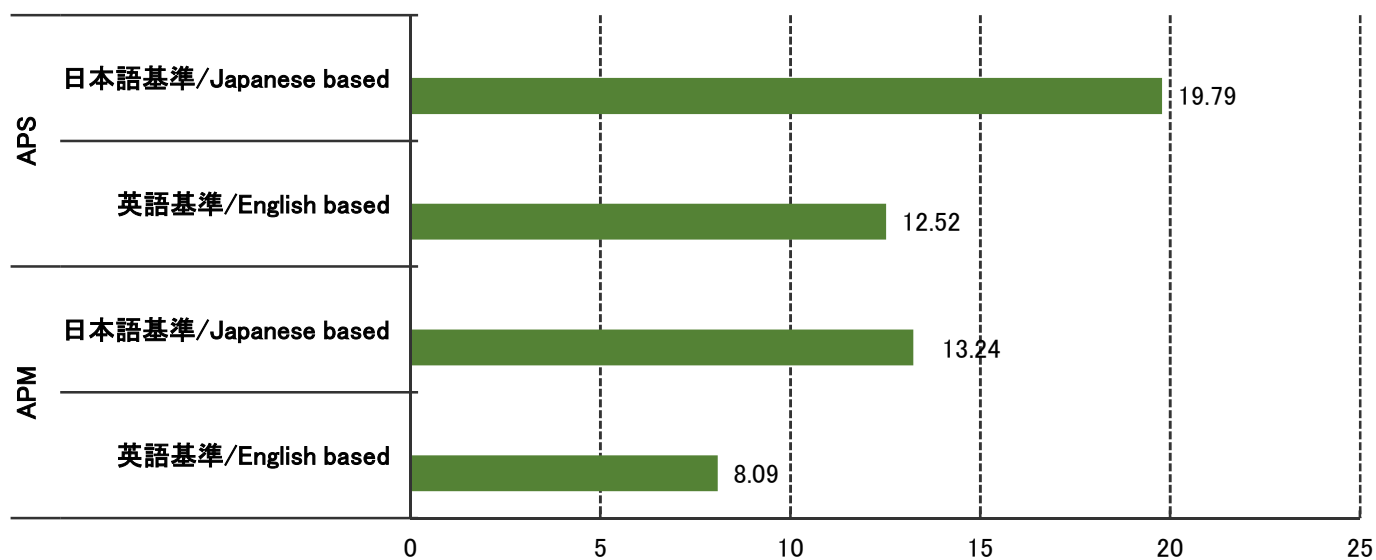
12) 学部生・院生 一人当たり平均貸出冊数(月別) / All students average loan number per person (Monthly)



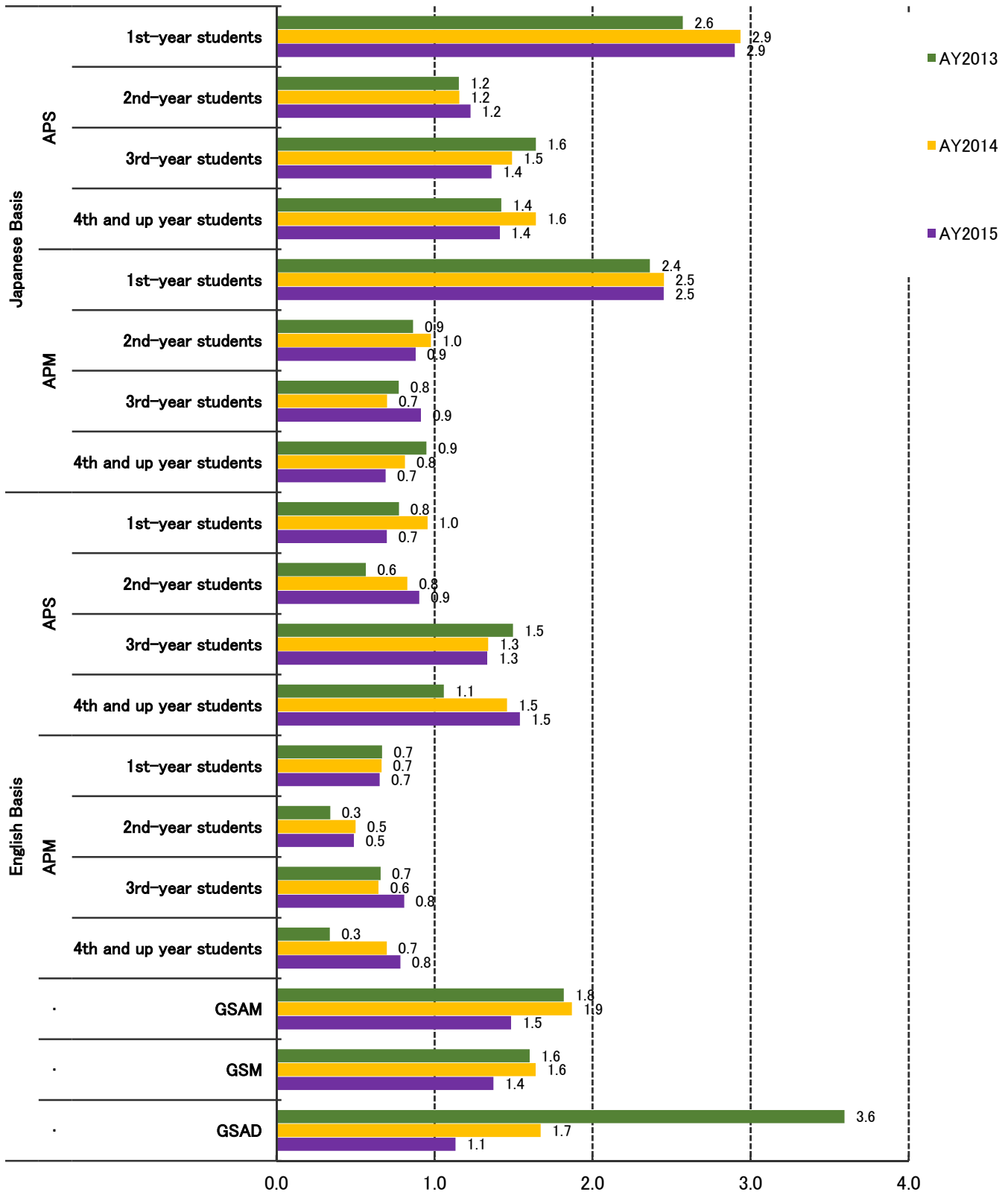
13) 学部生・院生 一人当たりの平均貸出冊数(年間)(過去3年間比較) /
 All students average circulation per person for one year (compare from past 3 year)



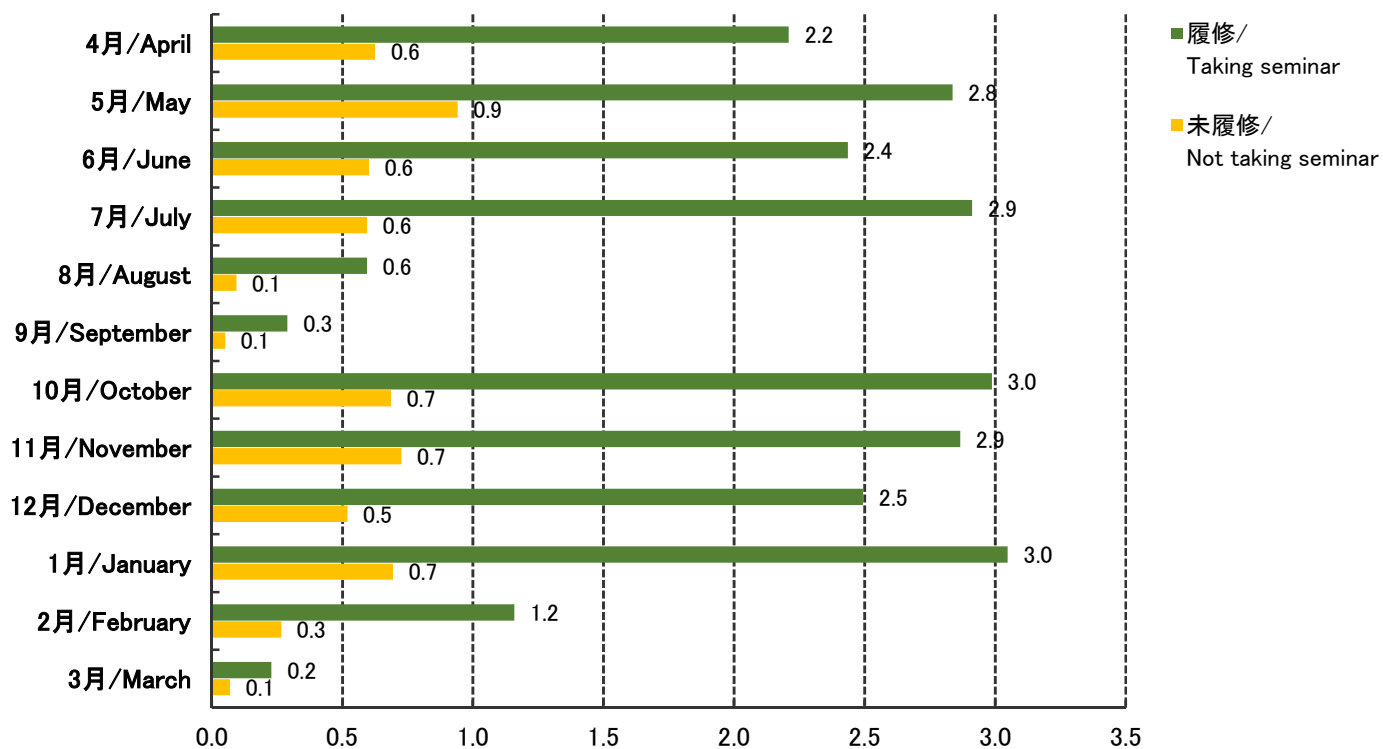
14) 学部生・院生 言語基準別・学部別年間平均貸出冊数 /
 All students language basis, College basis, average annual circulation



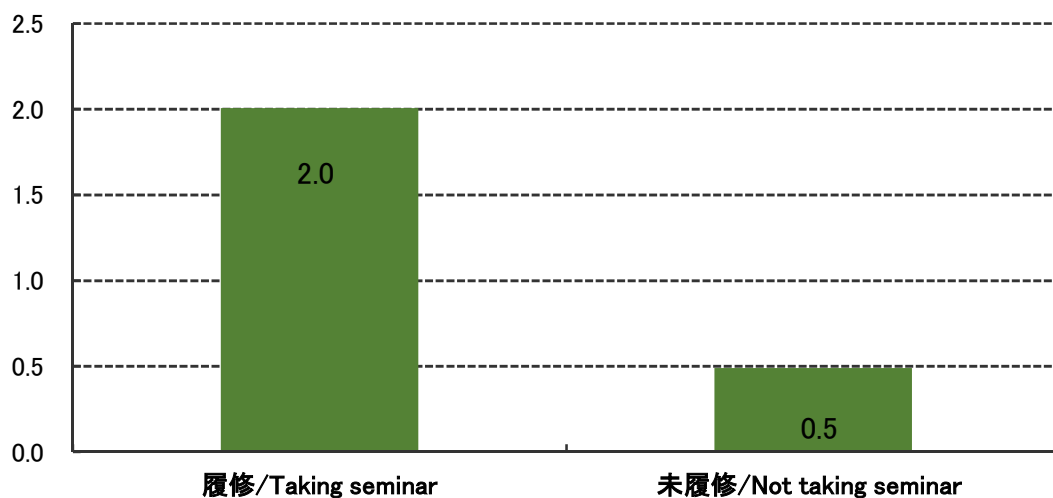
15) 学部生・院生 言語基準別・所属別1ヶ月当たり平均貸出冊数(過去3年間比較) /
 All students language basis and College Average circulation per month (For past 3years)



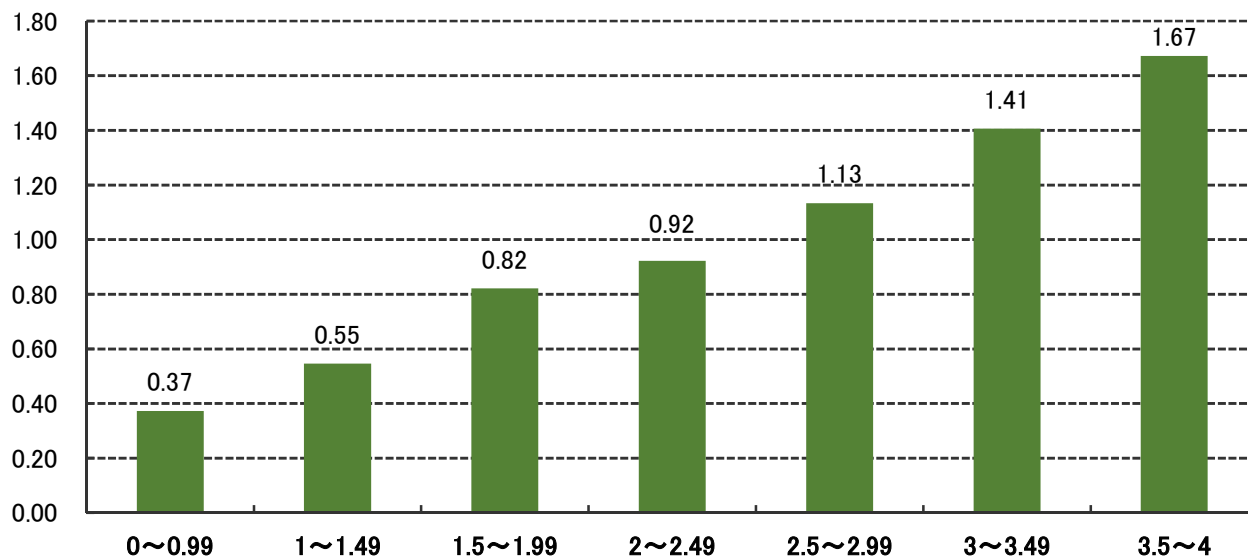
16) 学部生3回生以上ゼミ履修・未履修の月別貸出冊数 / All students circulation of 3rd year's and above taking seminar course or not taking seminar course and the average



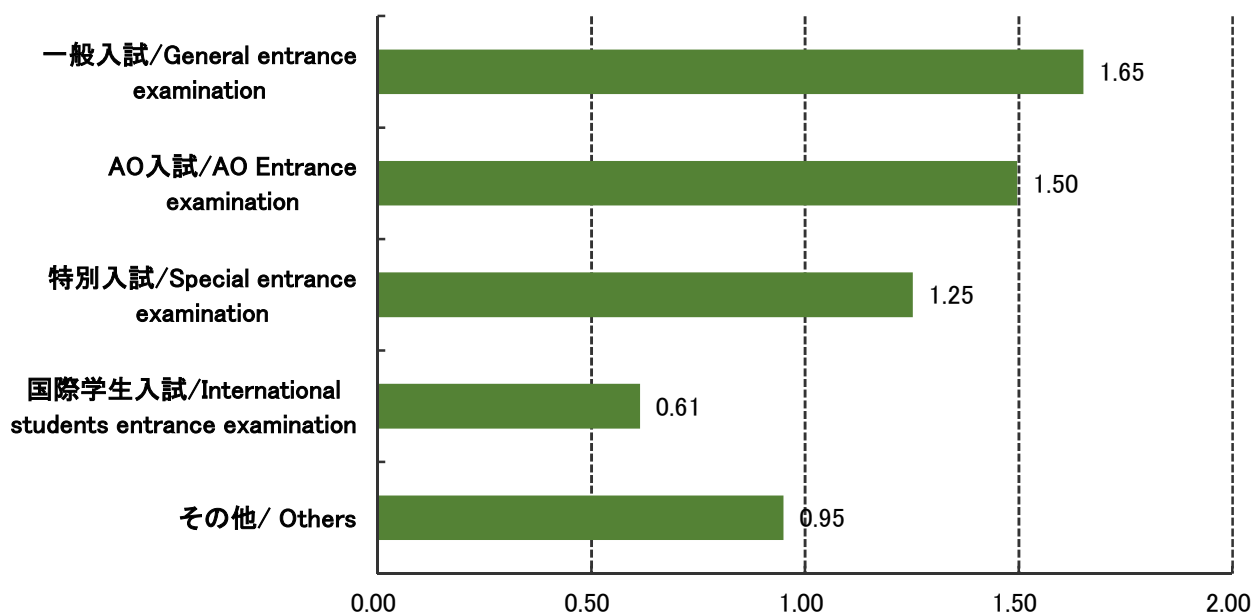
17) 学部生3回生以上ゼミ履修・未履修の月平均貸出冊数 / All students average circulation of 3rd year's and above taking seminar or not taking seminar



18) 学部生・院生 成績別貸出冊数月平均 /
 All students annual circulation by type of entrance examination

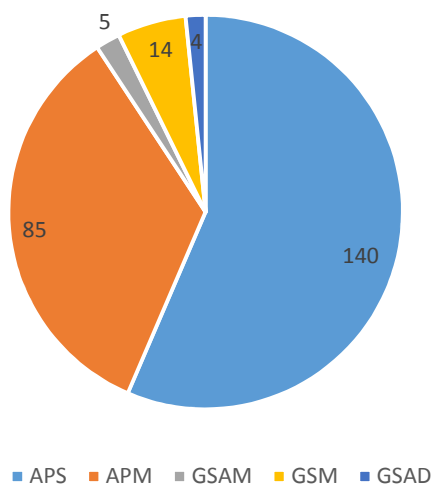


19) 学部生・院生 入試手段別月平均貸出冊数
 / All students annual circulation by type of entrance examination

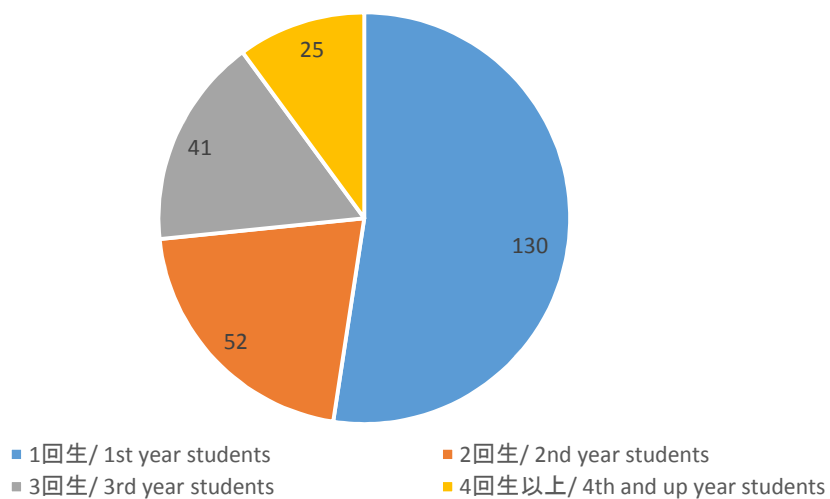


ライブラリーアンケート / Library Survey

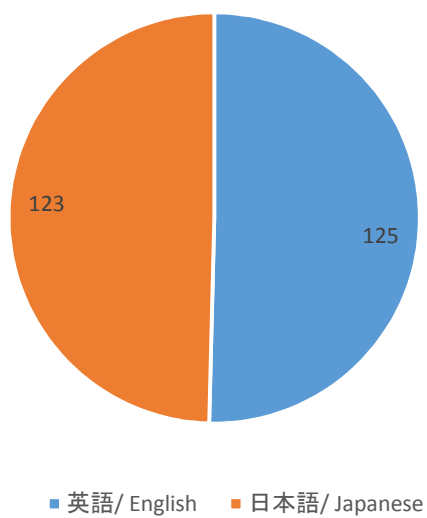
A. 所属/ Affiliation



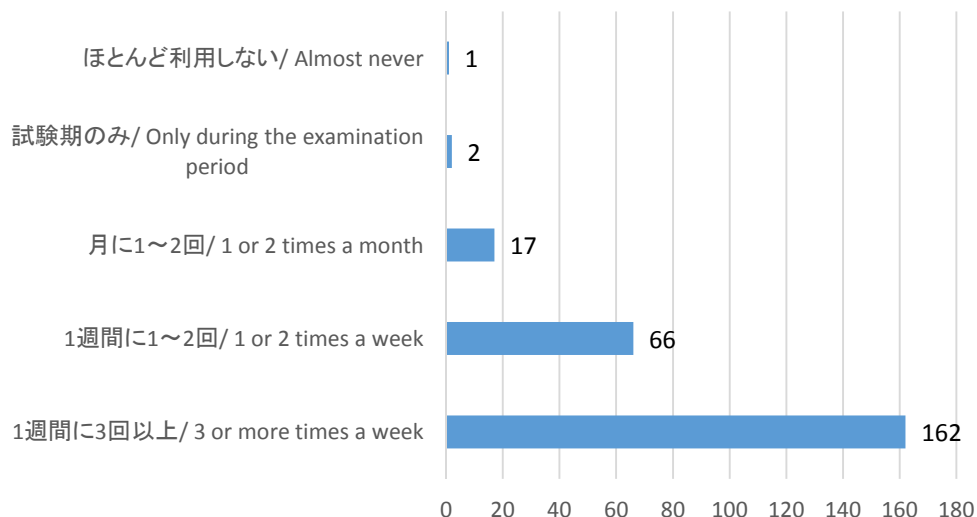
B. 回生/ Year



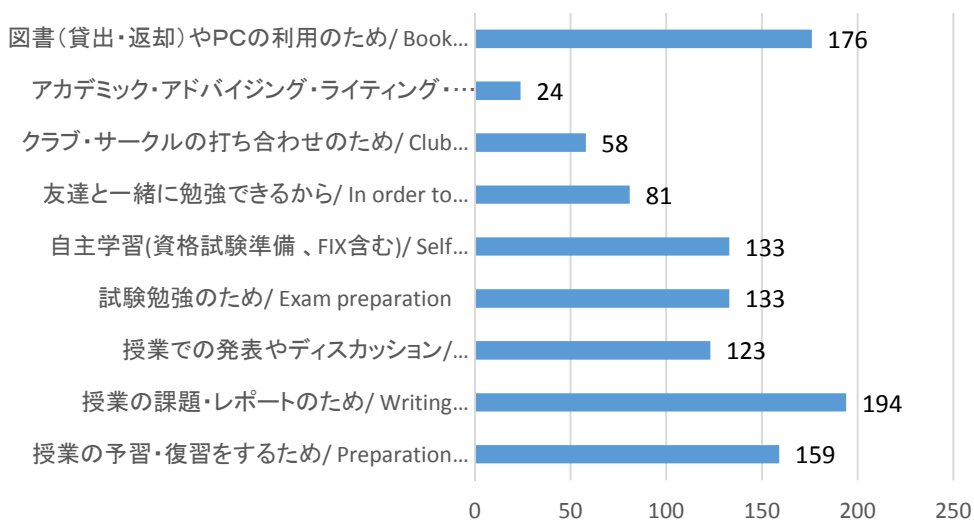
C. 言語基準/ Language Basis



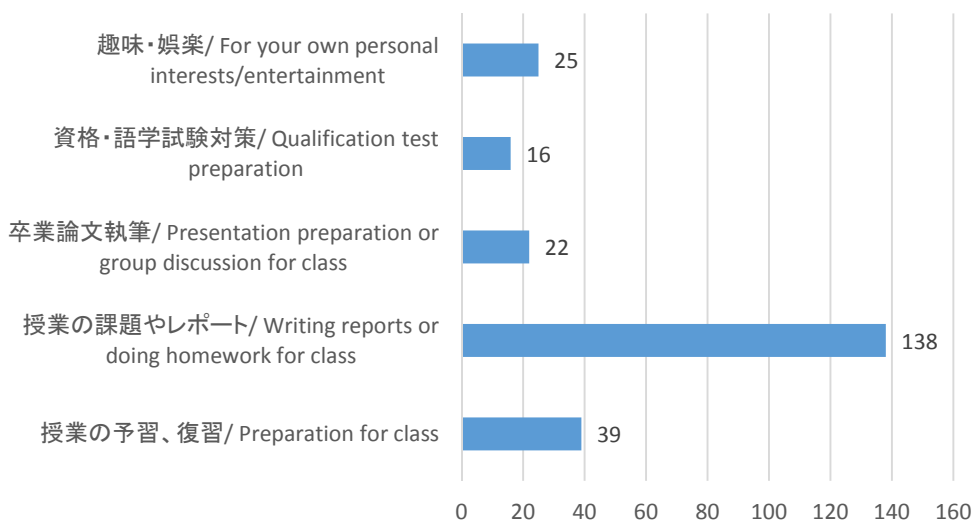
1. ライブラリーの利用頻度を教えてください
How often do you use the Library?



2. ライブラリーを利用する目的は何ですか(複数回答可)
Why do you use the Library? (Multiple responses acceptable)

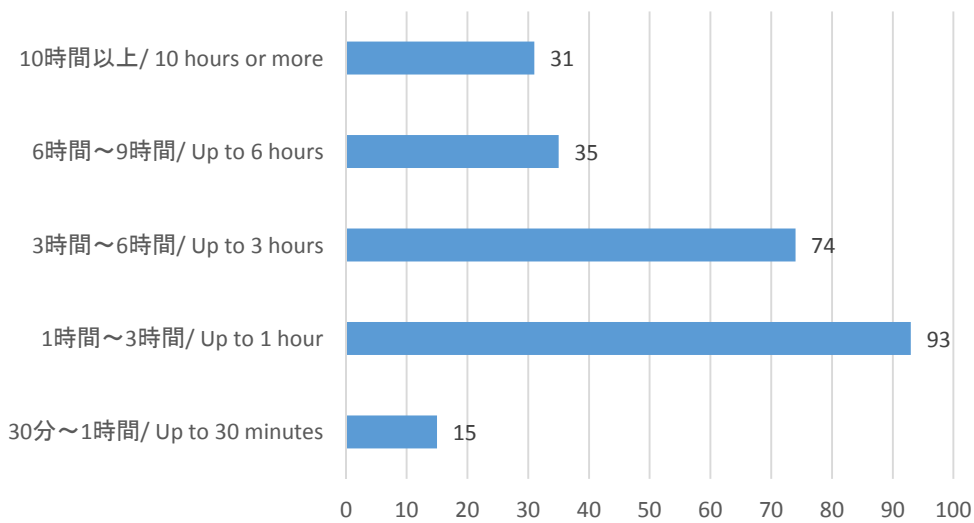


3. ライブラリーの資料を使う主な目的は次の中からひとつ選んでください
What do you mainly use the Library resources for ?



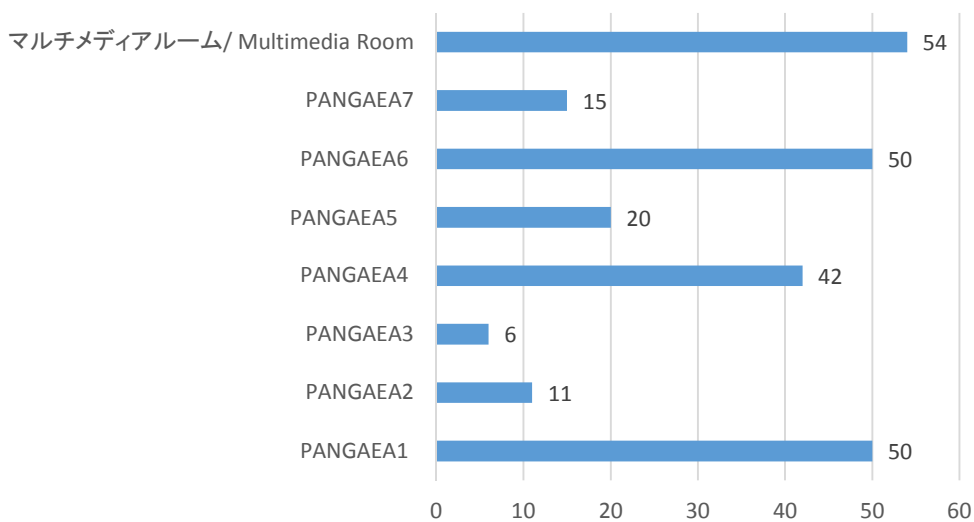
4. 開講期間におけるライブラリーでの1週間の平均滞在時間はどのくらいですか

On average, how long do you usually spend in the Library during the week when classes are in session?



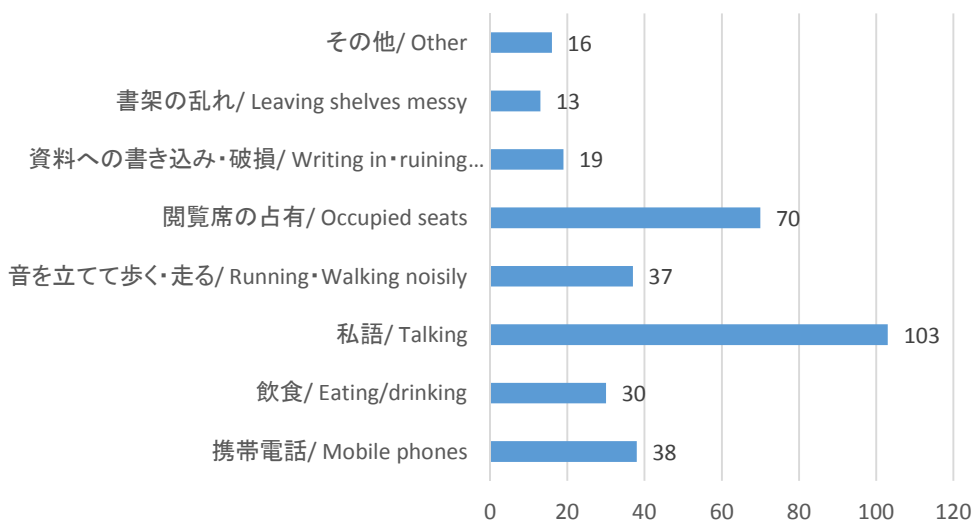
5. ライブラリーで1番よく利用するエリアはどこですか、次の中からひとつ選んでください

Which area of the Library do you use the most?

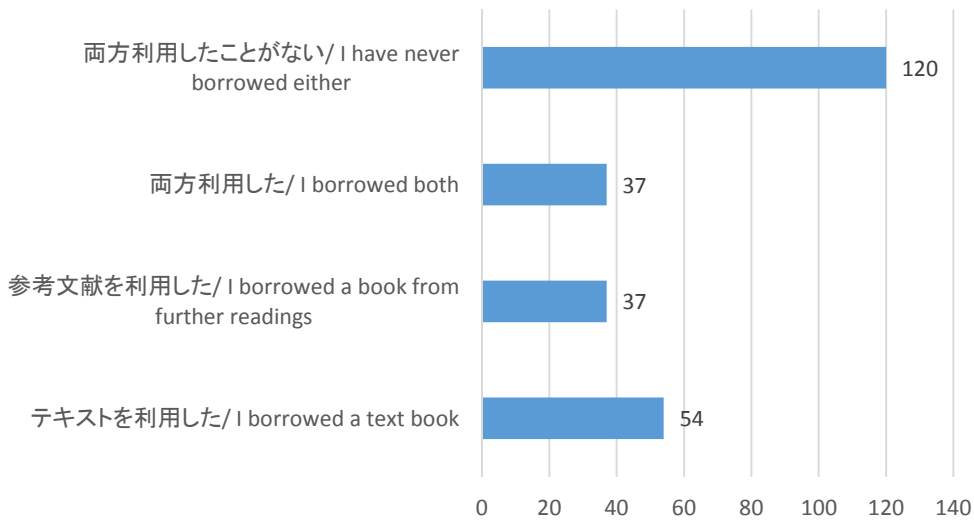


6. 利用者のマナーについて気になることがありますか（複数回答可）

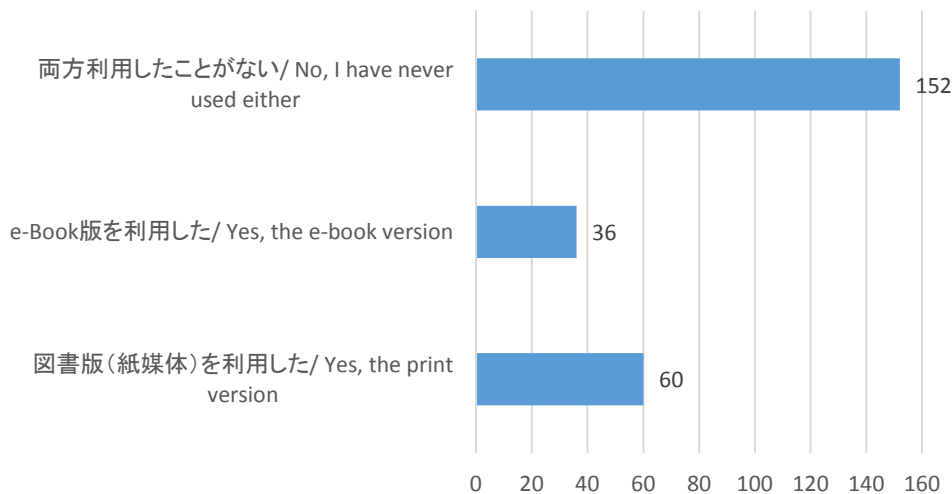
Do you have any concerns about the manners of other library users? (Multiple responses acceptable)



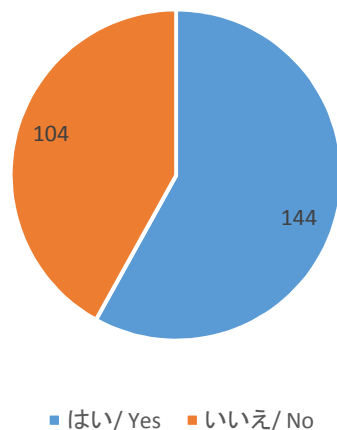
7. ライブラリー1階のリザーブ・コーナー（テキスト・参考文献）の図書を利用したことはありますか
Have you ever used a book from the Reserve Corner (i.e., Required Reading or Further Reading)?



8. APUライブラリーでは、シラバスに指定された参考文献等については、e-Book版も購入し提供しています。授業で指定された参考文献の利用についてお聞きします
This is question regarding Further Readings. The APU Library now offers e-book versions of the Further Readings listed in the syllabi. Have you ever used Further Readings?

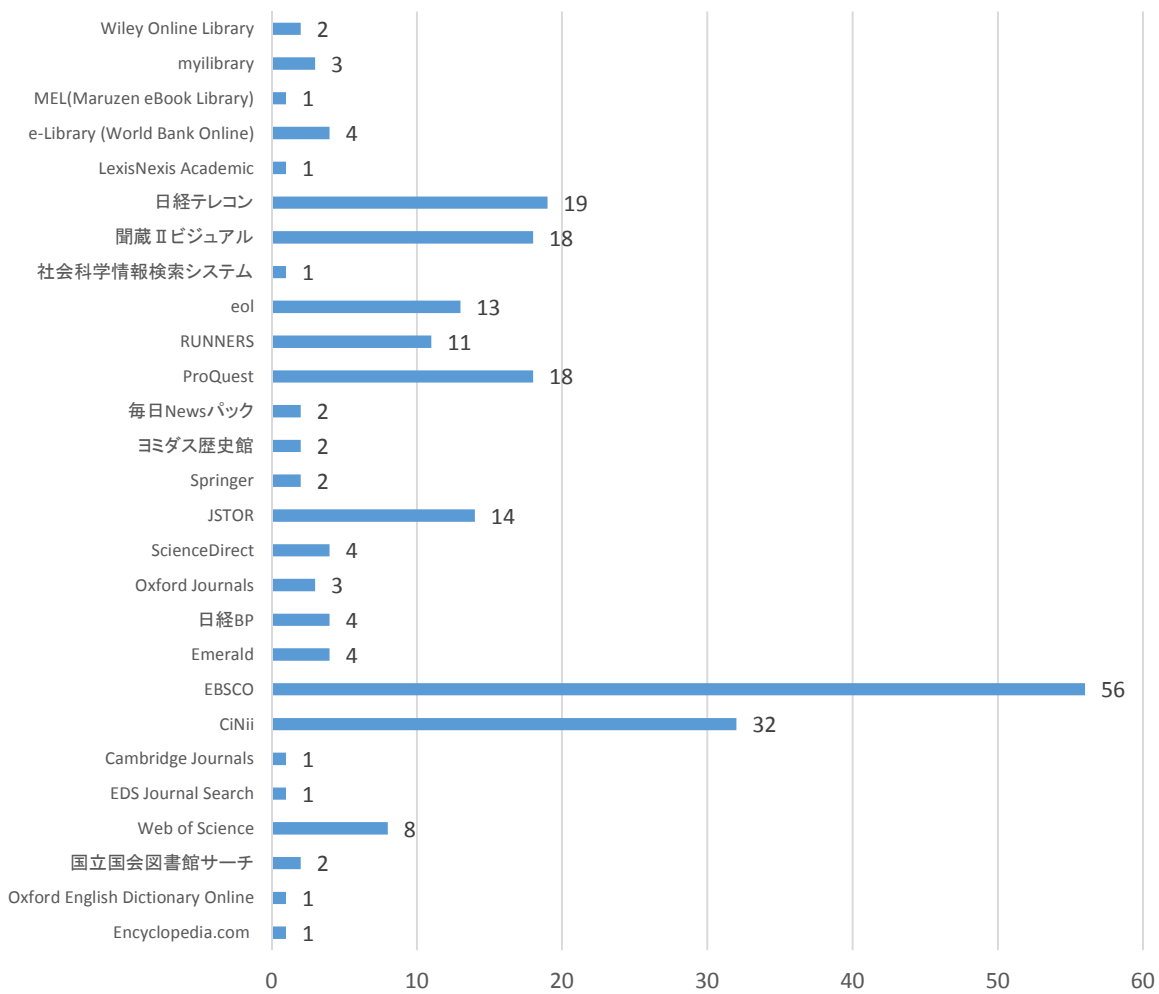


9. 授業中、担当教員から講義内容に関する具体的な資料や参考文献を読むようといった指示や案内はありましたか
Have you ever been told by your instructor in class to read detailed materials or further readings related to the class content?



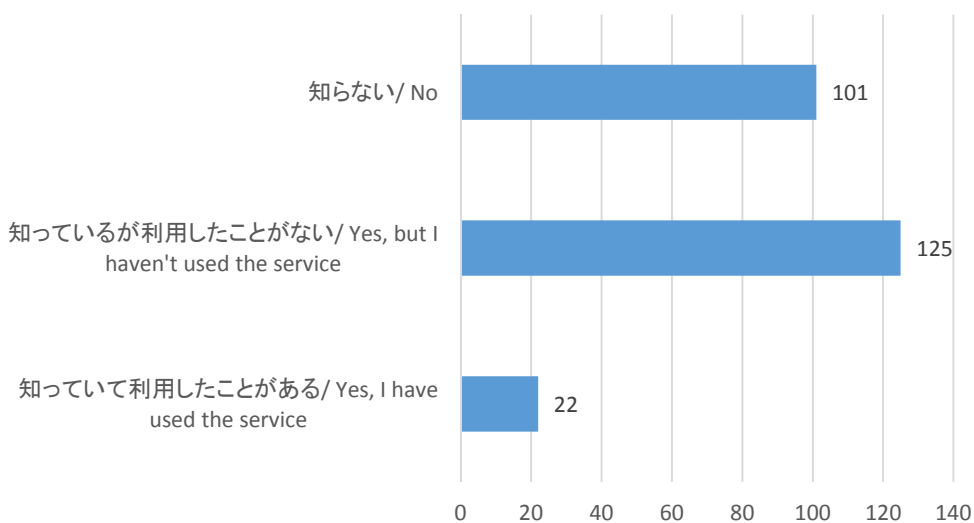
10. 利用したことのあるデータベースを教えてください。(複数回答可)

Please list the databases that you have used. (Multiple responses acceptable)



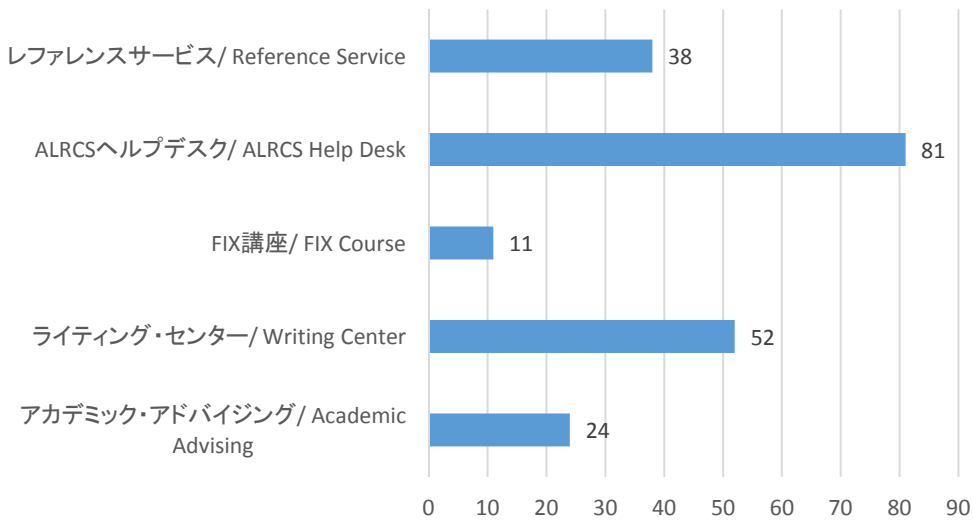
11. 大分県立図書館の資料をAPUへ取り寄せる借りることができるサービスについてお聞きます

Did you know you can borrow books from the Oita Prefectural Library via inter-library loan?



12. これまでに利用したことがあるものを教えてください。(複数回答可)

Please check the services you have used from among those listed. (Multiple responses acceptable)



13. 授業以外の学習はどこで行っていますか。最もよく利用する場所を一つ選んでください

Where do you study outside of class the most?

